

Bwrdd Gwasanaethau Cyhoeddus Conwy a Sir Ddinbych Profi, Olrhain, Diogelu yng Ngogledd Cymru

Pwrpas

Pwrpas y ddogfen hon yw rhoi trosolwg cryno i chi o'r Gwasanaeth Profi, Olrhain a Diogelu yng Ngogledd Cymru. Mae Profi, Olrhain a Diogelu yn wasanaeth newydd mewn ymateb i reoli Covid-19 ac mae disgwyl y bydd ei angen am o leiaf 12-18 mis.

Cefndir

Mae'r rhaglen Profi, Olrhain a Diogelu yn hanfodol er mwyn atal ail ymchwydd mewn Covid-19. Mae'n rhan greiddiol o bolisi'r Llywodraeth ac wrth gynllunio i adael y cam ymateb i argyfwng yn llwyr.

Ar gais y Prif Swyddog Meddygol, paratôdd Iechyd Cyhoeddus Cymru *Gynllun Ymateb Diogelu Iechyd y Cyhoedd*¹ i gynnig cyngor i Lywodraeth Cymru ar gyfer y cam adfer.

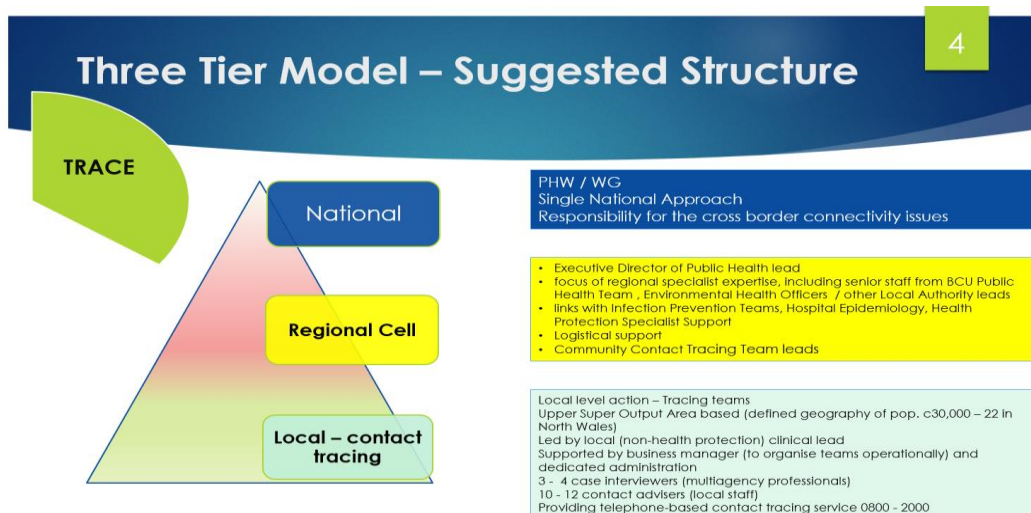
Beth yw Profi, Olrhain, Diogelu

Bwriad y rhaglen yw gwella gwyliadwriaeth iechyd yn y gymuned, ymgymryd â'r broses o olrhain cysylltiadau yn effeithiol ac ar raddfa fawr a chefnogi pobl i hunan-ynysu lle bo angen gwneud hynny. Mae hyn yn golygu gofyn i bobl roi gwybod am symptomau, profi unrhyw un yn y gymuned sydd â symptomau COVID-19, ac olrhain y rheiny y maent wedi dod i gysylltiad agos â nhw. Cynghorir cysylltiadau i hunan-ynysu er mwyn atal lledaeniad pellach ymhlith teulu, ffrindiau a'r gymuned. Mae olrhain cysylltiadau yn ddull sydd wedi ei hen sefydlu o fewn iechyd cyhoeddus er mwyn rheoli lledaeniad sawl haint ac mae wedi bod yn effeithiol wrth reoli coronafeirws mewn gwledydd eraill.

Mae dull tair haen i olrhain ar draws Cymru; cefnogir lefel **Cenedlaethol, Rhanbarthol a Lleol** (gweler y diagram) gan isadeiledd digidol er mwyn galluogi rhannu gwybodaeth amser real. Rheolir timau olrhain cysylltiadau yn **lleol** gan awdurdodau lleol a'u cydlynu yn **rhanbarthol** ar lefel ôl-troed Bwrdd Iechyd Lleol a byddant yn defnyddio fframwaith

¹ Cyhoeddwyd Public Health Protection Response Plan ar 21 Mai <https://phw.nhs.wales/news/covid-19-public-health-wales-health-protection-response-plan-published/>
Profi, Olrhain, Diogelu (14 Mai) <https://llyw.cymru/profi-olrhain-diogelu-html>

genedlaethol safonol i gefnogi ymateb cyson, o ansawdd uchel, seiliedig ar dystiolaeth ar draws Cymru. Mae'r model hefyd yn adlewyrchu'r sbectrwm o gymhlethdod a welir yn yr achosion, gyda olrhain cysylltiadau arferol yn digwydd ar lefel lleol yn y **mwyafrif o achosion**, gan uwchgyfeirio i lefel rhanbarthol, ac uwchgyfeirio ymhellach am gefnogaeth arbenigol gan Swyddogion Iechyd yr Amgylchedd neu arbenigwr Clinigol wrth i'r cymhlethdod gynyddu.



Sefydlu Gwasanaeth Profi, Olrhain, Diogelu yng Ngogledd Cymru

Mae'r sefydliadau partner ar draws Gogledd Cymru wedi gweithio ar y cyd i ymateb i'r gofynion o ddarparu'r gwasanaeth newydd; y chwe Awdurdod Lleol ar draws y rhanbarth, y Bwrdd Iechyd ac Iechyd Cyhoeddus i sefydlu'r **Grŵp Cynllunio Rhanbarthol** a darparu haen ranbarthol a lleol y cynllun olrhain.

Darperir Arweinydd Prosiect i bob Awdurdod Lleol, y Bwrdd Iechyd ac Iechyd Cyhoeddus i ddatblygu'r ffrydiau gwaith sydd angen i sefydlu'r gwasanaeth olrhain dan Nawdd Gweithredol Teresa Owen, Cyfarwyddwr Iechyd Cyhoeddus, Gogledd Cymru

Roedd y ffrydiau gwaith yn cynnwys:

- Cyfathrebu ac Ymgysylltu
- Data ac Adrodd
- Cyllid
- Strwythur a Llywodraethu
- Technoleg

Profi, Olrhain, Diogelu yng Ngogledd Cymru

- Gweithlu
- Cell Ranbarthol

Roedd cwrpas penodol i bob ffrwd waith ac roedd yn cael ei harwain ar y cyd gan Awdurdod Lleol ac arweinydd Bwrdd Iechyd. Roedd y ffrydiau gwaith yn adrodd i'r Grŵp Cynllunio Rhanbarthol.

Gwasanaeth Profi, Olrhain, Diogelu yng Ngogledd Cymru

Ers iddo fynd yn weithredol ar 1 Mehefin, mae cydran olrhain y gwasanaeth wedi olrhain mwy na 1,800 o achosion mynegai a 2,000 o gysylltiadau gyda'r holl wybodaeth wedi ei chynnwys mewn un gronfa ddata unigol i Gymru gyfan sy'n cefnogi'r tîm lleol a rhanbarthol i nodi unrhyw grynodiadau mawr o'r feirws sy'n amlygu eu hunain.

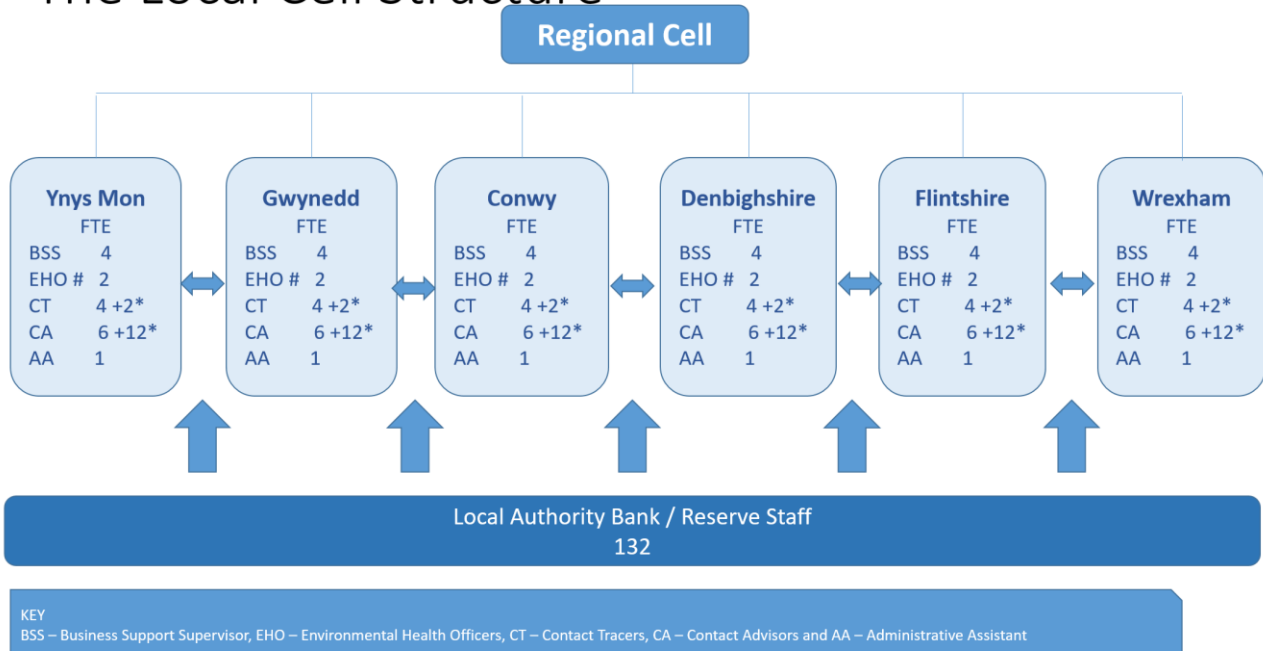
Mae Gogledd Cymru wedi profi nifer uwch o achosion positif o'u cymharu â gweddill Cymru. Yn y camau cyntaf ar ôl mynd yn weithredol, mae'r gwasanaeth wedi ymateb i olrhain pan gafwyd dau grynodiad o achosion mewn safleoedd cynhyrchu bwyd ac ar hyn o bryd yn delio a niferoedd uwch o brofi mewn un o'n prif drefi.

Un o fanteisiol ymateb i niferoedd uchel o achosion yn ystod cyfnod cynnar y gwasanaeth, yw ei fod wedi galluogi'r rhanbarth i benderfynu beth sy'n gweithio'n dda. Yn benodol, sefydlodd y rhanbarth yn gyflym y byddai dull cymorth cydfuddiannol yn fuddiol iawn er mwyn ffurfio perthnasoedd gwaith cryf ar draws y celloedd lleol a rhanbarthol yn ogystal â chefnogi ymateb effeithlon. Mae'r modelau gweithlu ar gyfer Gogledd Cymru (gweler isod) felly'n seiliedig ar y profiadau cynnar hyn. Cwblhawyd ymgyrch recriwtio sylweddol dros yr haf i gyflogi staff i'r model gweithlu newydd, gydag un awdurdod arweiniol, Cyngor Sir y Fflint yn awdurdod cyflogi ar gyfer y timau olrhain cysylltiadau lleol. Mae'r model hwn yn seiliedig ar ddull rhanbarthol lle gellir rhannu adnoddau drwy'r cytundeb cymorth cydfuddiannol sydd wedi gweithio'n dda yn ystod clystyrau o achosion diweddaraf.

Mae'r **haen leol** yn gyfrifol am gyfweld achosion a'r cysylltiadau dilynol. Cefnogir hyn fesul achos a system rheoli gwybodaeth cysylltiadau, ac wedi ei drefnu i dimau olrhain cysylltiadau.

Bydd yr haen leol yn uwchgyfeirio i'r haen ranbarthol unrhyw achosion cymhleth, cysylltiadau neu glystyrau sydd angen cefnogaeth ychwanegol neu ymwybyddiaeth o ymateb yr Haen Ranbarthol.

The Local Cell Structure



Yn ystod yr wythnosau diwethaf, mae'r cyfnod clo wedi llacio, ailddechreuodd twristiaeth ac felly roedd mwy o symudiadau poblogaeth. Yn ôl yr arwyddion cynnar, mae nifer y cysylltiadau sy'n gysylltiedig â phob achos mynegai yn cynyddu'n sylweddol, fodd bynnag, mae nifer yr achosion positif presennol ar draws y rhanbarth yn isel ac eithrio'r clystyrau a'r achosion lleol hynny.

Dull yn y Dyfodol

Gyda'r gwasanaeth olrhain wedi'i sefydlu bellach ac yn weithredol gyda thimau olrhain cysylltiadau lleol newydd wedi eu cyflogi yn dechrau ym mis Medi, bydd llywodraethiant arfaethedig y gwasanaeth yn symud i grwpiau Trosolwg a Pherfformiad Gweithredol a fydd yn cymryd lle'r Grŵp Cynllunio Rhanbarthol. Bydd y grŵp Trosolwg Profi, Olrhain a Diogelu yn adrodd i Grŵp Cydlynu'r Adferiad a'r Pwyllgor Strategaeth, Partneriaethau a Iechyd Poblogaethau.

Mae hyn yn rhoi plattform cadarn er mwyn i'r gwasanaeth symud i'r hydref a'r gaeaf gyda'r heriau a allai fod o'n blaenau